


Matemática – 2º série EM  
Semana 5.1 – Operações e Gráficos

## Lembrando...

### O que já vimos no 1º Bimestre?

1. **Geometria básica:** ponto, reta, plano, ângulo, figuras espaciais e planas, paralelas e perpendiculares, polígonos, ângulos internos.
2. **Classificação de triângulos e quadriláteros:** escaleno, equilátero, isósceles, obtusângulo, acutângulo, retângulo, quadrado, retângulo, paralelogramo, trapézio, losango.
3. **Ângulos:** complementares, suplementares, oposto pelo vértice, alternos internos, notáveis, soma dos ângulos internos de um triângulo.
4. **Porcentagem:** significado e cálculo rápido, 10%, 1%, 50%, 25%, e outros através da proporção.  

5. **Operações básicas:** algumas propriedades e a ordem das operações numa expressão numérica.

## Retomando... Operações Básicas

### Adição

parcelas

$$1 + 1 = 2$$

Soma

### Subtração

$$5 - 3 = 2$$

Diferença

# Operações Básicas

## Multiplicação

$$\underbrace{3 \ 3 \ 3} \cdot \underbrace{3} = 9 \ 9 \ 9$$

Fatores

produto

## Divisão

$$6 \div 1 = 6$$

Dividendo divisor

quociente

...na notação de Fração

$$\frac{2}{4} = 0,5$$

razão

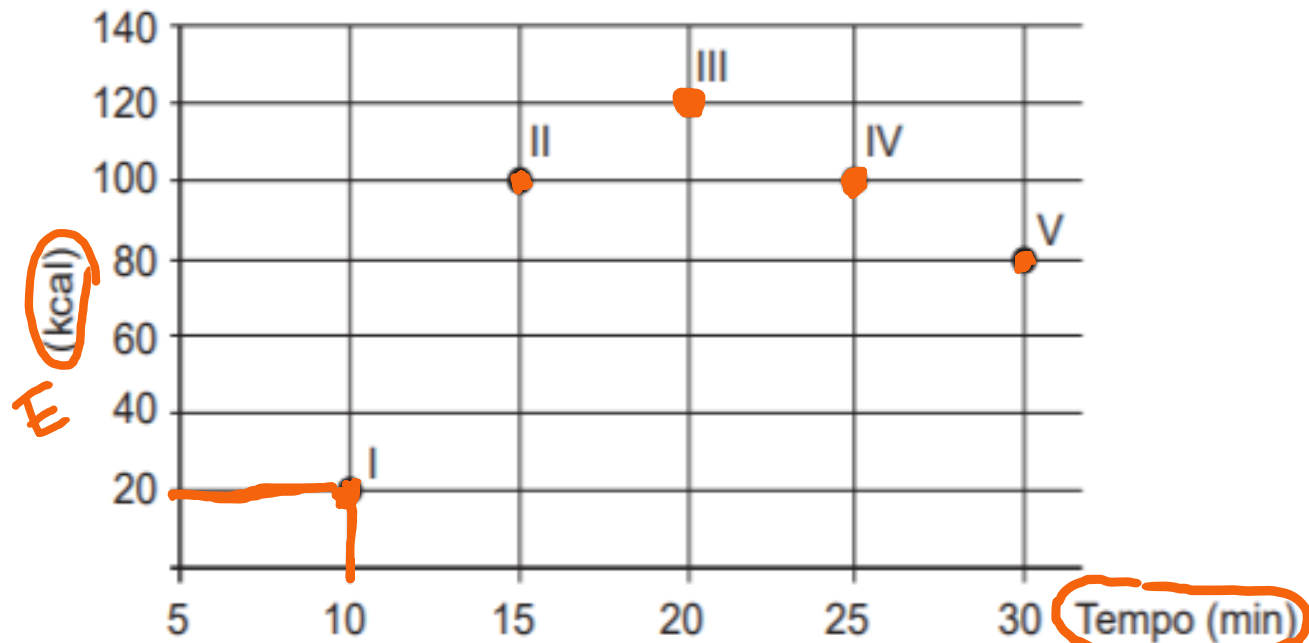
# Diferentes Tipos de Gráficos





## Questão 147

Os exercícios físicos são recomendados para o bom funcionamento do organismo, pois aceleram o metabolismo e, em consequência, elevam o consumo de calorias. No gráfico, estão registrados os valores calóricos, em kcal, gastos em cinco diferentes atividades físicas, em função do tempo dedicado às atividades, contado em minuto.



\* Qual dessas atividades físicas proporciona o maior consumo de quilocalorias por minuto?

- A I
- B II**
- C III
- D IV
- E V

km/h

kcal/min

$$I) \frac{20 \text{ Kcal}}{10 \text{ min}} = 2 \frac{\text{Kcal}}{\text{min}}$$

$$II) \frac{100}{15} = 6,66\dots$$

$$III) \frac{120}{20} = 6$$

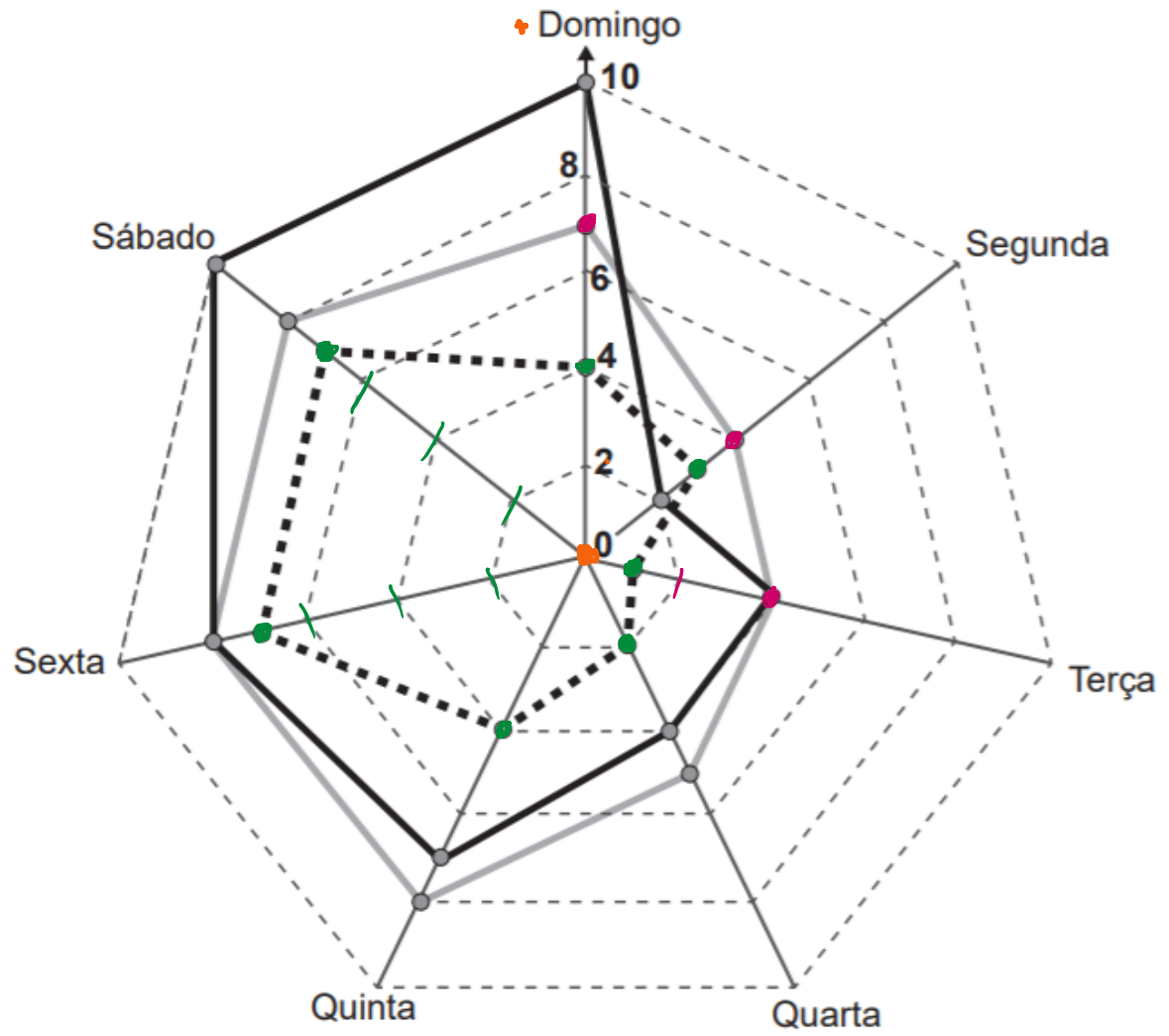
$$IV) \frac{100}{25} = 4$$

$$V) \frac{80}{30} = 2,66\dots$$

### Questão 175

Um comerciante, que vende somente pastel, refrigerante em lata e caldo de cana em copos, fez um levantamento das vendas realizadas durante a semana. O resultado desse levantamento está apresentado no gráfico.

#### Vendas na última semana



- ..... Caldo de cana
- Refrigerante
- Pastel

	D	S	T	Q	Q	S	S
C	4	3	1	2	4	7	7
R	7	4	4				
P							